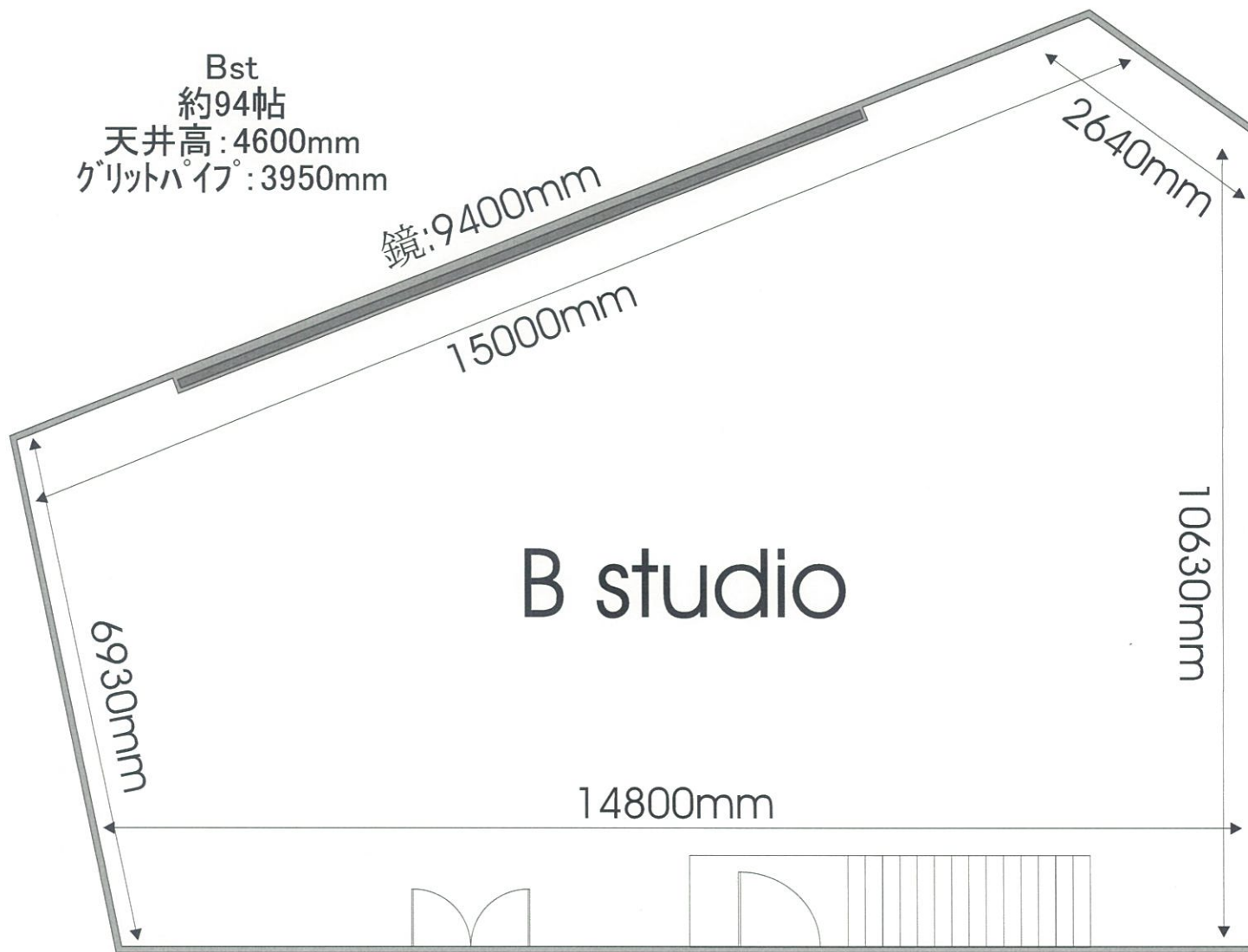


Bst
約94帖
天井高:4600mm
グリットパイフ:3950mm



B studio

SETAGAYA SOUND STUDIO Bst 配電図

C型	●1 ●2 ●3 ●4 ●6	100V (30A) × 5系統
C型	●9 ●10	100V (20A) × 2系統
C型+平行	●5	100V (30A) × 1系統
平行	●7 ●8	100V (20A) × 2系統

TOTAL = 260A

